



ЭНГЕЛЬССКИЙ МУНИЦИПАЛЬНЫЙ РАЙОН САРАТОВСКОЙ ОБЛАСТИ

АДМИНИСТРАЦИЯ ЭНГЕЛЬССКОГО МУНИЦИПАЛЬНОГО РАЙОНА

ПОСТАНОВЛЕНИЕ

От 29.12.2021 года № 5007

г. Энгельс

О внесении изменений в постановление администрации Энгельсского муниципального района от 27.07.2020 года № 2413 «Об утверждении архитектурно-художественных требований к внешнему виду нестационарных торговых объектов, размещаемых на территории муниципального образования город Энгельс Энгельсского муниципального района Саратовской области»

В целях создания условий для упорядочения размещения и функционирования нестационарных торговых объектов на территории муниципального образования город Энгельс Энгельсского муниципального района Саратовской области, в соответствии с Правилами благоустройства территории муниципального образования город Энгельс Энгельсского муниципального района Саратовской области, утвержденными решением Энгельсского городского Совета депутатов от 25 октября 2017 года № 467/01 (с изменениями по состоянию на 26 февраля 2020 года), решением Энгельсского городского Совета депутатов от 27.11.2013 года № 63/1 «О полномочиях исполнительно-распорядительного органа местного самоуправления, осуществляющего функции и полномочия местной администрации муниципального образования город Энгельс Энгельсского муниципального района Саратовской области» администрация Энгельсского муниципального района

ПОСТАНОВЛЯЕТ:

1. Внести изменения в приложение к постановлению администрации Энгельсского муниципального района от 27.07.2020 года № 2413 «Об утверждении архитектурно-художественных требований к внешнему виду нестационарных торговых объектов, размещаемых на территории муниципального образования город Энгельс Энгельсского муниципального района Саратовской области», изложив приложение 2 «Типовые архитектурно-художественные решения для нестационарных торговых объектов. Варианты конструктивного решения для нестационарного торгового объекта» в новой редакции согласно приложению к настоящему постановлению.

2. Управлению информации администрации Энгельсского муниципального района (В.В. Моисеенко):

- опубликовать настоящее постановление в общественно-политической газете Энгельского муниципального района «Наше слово - газета для всех и для каждого» и сетевом издании www.nashe-slovo21.ru не позднее пяти дней со дня его подписания;

- во взаимодействии с отделом информационных технологий администрации Энгельского муниципального района (А.П. Мартынов) разместить информацию об издании настоящего постановления на официальном сайте администрации Энгельского муниципального района в сети Интернет.

Глава Энгельского
муниципального района

А.В. Стрельников

**АРХИТЕКТУРНО-ХУДОЖЕСТВЕННЫЕ ТРЕБОВАНИЯ
К ВНЕШНЕМУ ВИДУ НЕСТАЦИОНАРНЫХ ТОРГОВЫХ ОБЪЕКТОВ, РАЗМЕЩАЕМЫХ НА
ТЕРРИТОРИИ МУНИЦИПАЛЬНОГО ОБРАЗОВАНИЯ ГОРОД ЭНГЕЛЬС ЭНГЕЛЬСКОГО
МУНИЦИПАЛЬНОГО РАЙОНА САРАТОВСКОЙ ОБЛАСТИ**

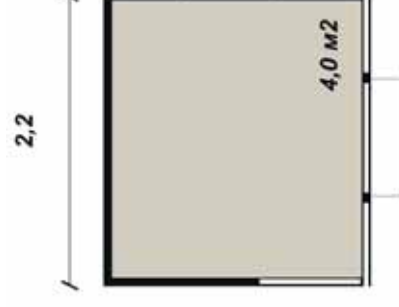
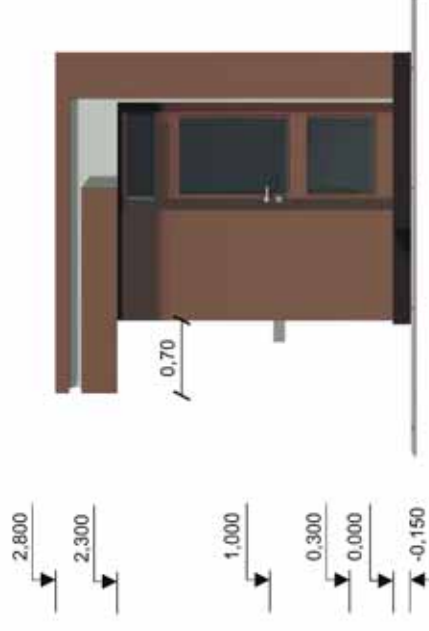
ПРИЛОЖЕНИЕ 2

ТИПОВЫЕ АРХИТЕКТУРНО-ХУДОЖЕСТВЕННЫЕ РЕШЕНИЯ ДЛЯ НЕСТАЦИОНАРНЫХ ТОРГОВЫХ ОБЪЕКТОВ

ВАРИАНТЫ КОНСТРУКТИВНОГО РЕШЕНИЯ ДЛЯ НЕСТАЦИОНАРНОГО ТОРГОВОГО ОБЪЕКТА - КИОСК

Киоск

габариты: 2,2 x 2,2 м
площадь внутреннего
пространства – 4,0 кв.м



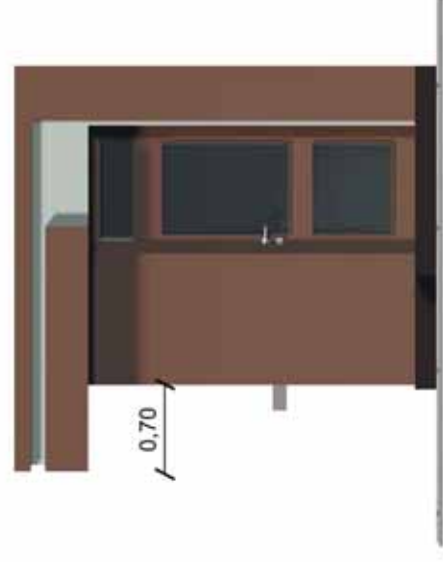
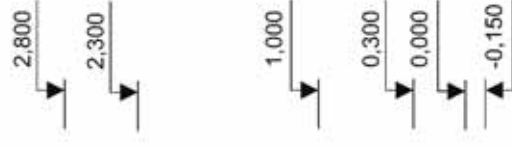
Примечание:
цветовые решения фасадов
по вариантам А,Б,В

ТИПОВЫЕ АРХИТЕКТУРНО-ХУДОЖЕСТВЕННЫЕ РЕШЕНИЯ ДЛЯ НЕСТАЦИОНАРНЫХ ТОРГОВЫХ ОБЪЕКТОВ

ВАРИАНТЫ КОНСТРУКТИВНОГО РЕШЕНИЯ ДЛЯ НЕСТАЦИОНАРНОГО ТОРГОВОГО ОБЪЕКТА - КИОСК

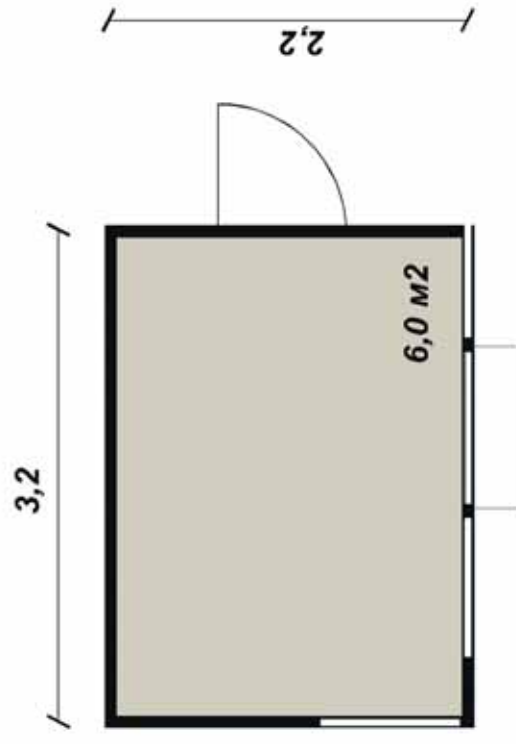
Киоск

габариты: 3,2 x 2,2 м
площадь внутреннего
пространства – 6,0 кв.м



Примечание:

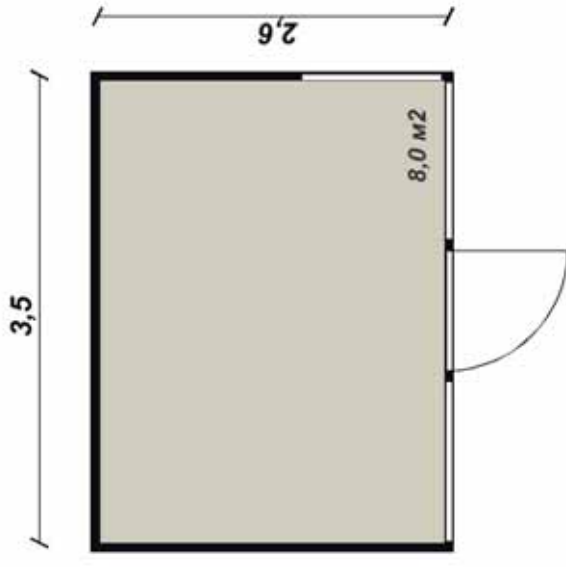
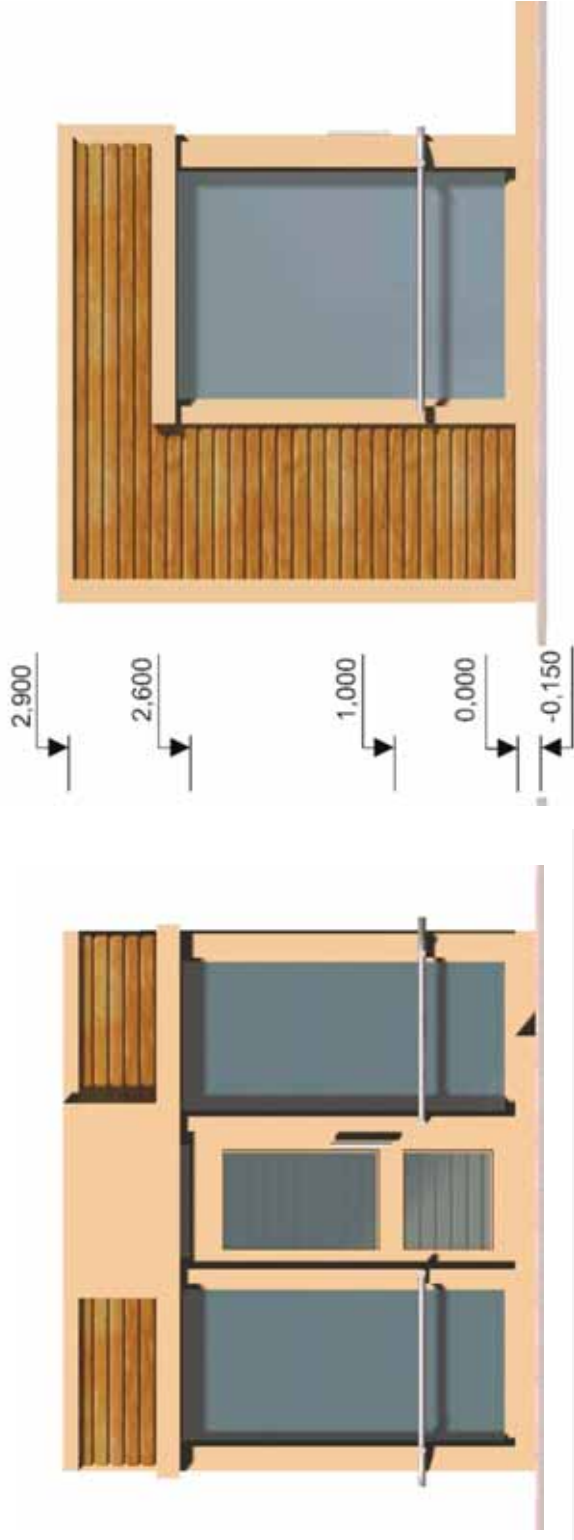
цветовые решения фасадов
по вариантам А,Б,В



ТИПОВЫЕ АРХИТЕКТУРНО-ХУДОЖЕСТВЕННЫЕ РЕШЕНИЯ ДЛЯ НЕСТАЦИОНАРНЫХ ТОРГОВЫХ ОБЪЕКТОВ

ВАРИАНТЫ КОНСТРУКТИВНОГО РЕШЕНИЯ ДЛЯ НЕСТАЦИОНАРНОГО ТОРГОВОГО ОБЪЕКТА –ТОРГОВЫЙ ПАВИЛЬОН

Торговый павильон
габариты: 3,5 x 2,6 м
площадь внутреннего
пространства – 8,0 кв.м

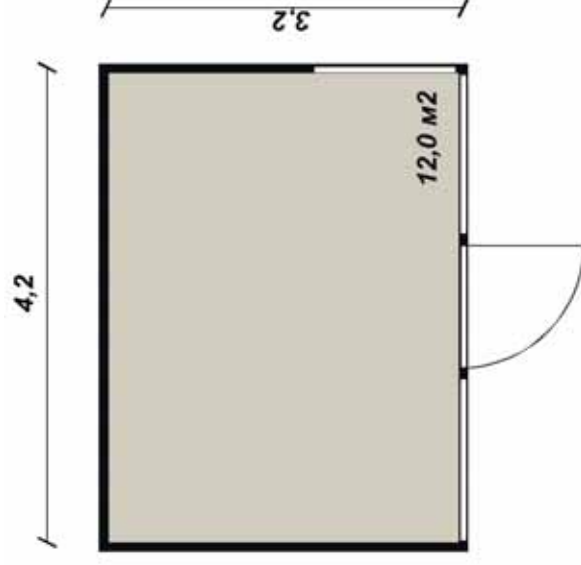
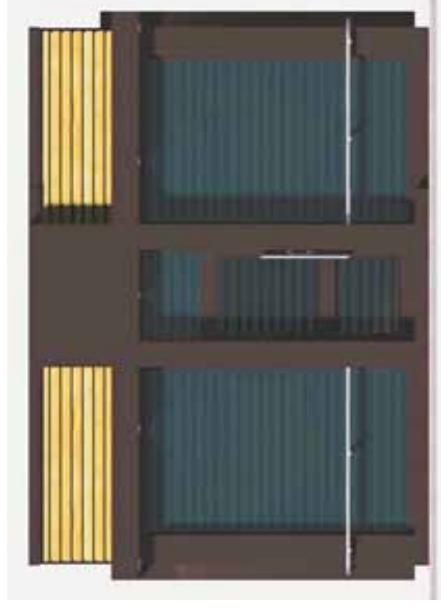


Примечание:
цветовые решения фасадов
по вариантам А,Б,В

ТИПОВЫЕ АРХИТЕКТУРНО-ХУДОЖЕСТВЕННЫЕ РЕШЕНИЯ ДЛЯ НЕСТАЦИОНАРНЫХ ТОРГОВЫХ ОБЪЕКТОВ

ВАРИАНТЫ КОНСТРУКТИВНОГО РЕШЕНИЯ ДЛЯ НЕСТАЦИОНАРНОГО ТОРГОВОГО ОБЪЕКТА – ТОРГОВЫЙ ПАВИЛЬОН

Торговый павильон
габариты: 4,2 x 3,2 м
площадь внутреннего
пространства – 12,0 кв.м

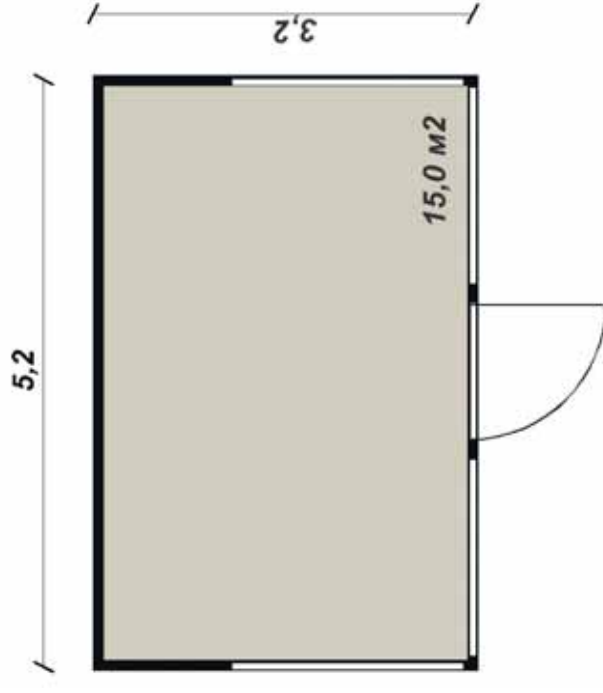
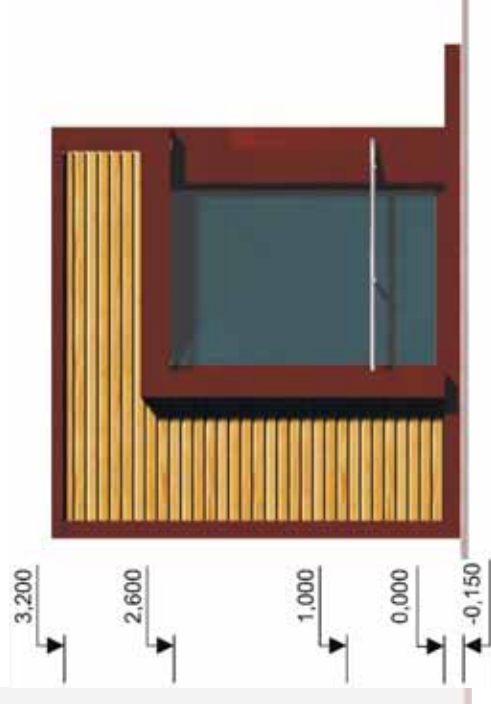


Примечание:
цветовые решения фасадов
по вариантам А,Б,В

ТИПОВЫЕ АРХИТЕКТУРНО-ХУДОЖЕСТВЕННЫЕ РЕШЕНИЯ ДЛЯ НЕСТАЦИОНАРНЫХ ТОРГОВЫХ ОБЪЕКТОВ

ВАРИАНТЫ КОНСТРУКТИВНОГО РЕШЕНИЯ ДЛЯ НЕСТАЦИОНАРНОГО ТОРГОВОГО ОБЪЕКТА – ТОРГОВЫЙ ПАВИЛЬОН

Торговый павильон
габариты: 5,2 x 3,2 м
площадь внутреннего
пространства – 15,0 кв.м

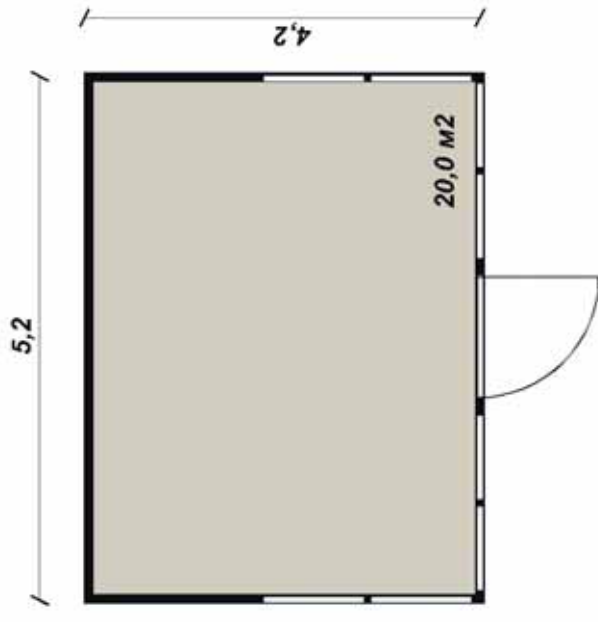
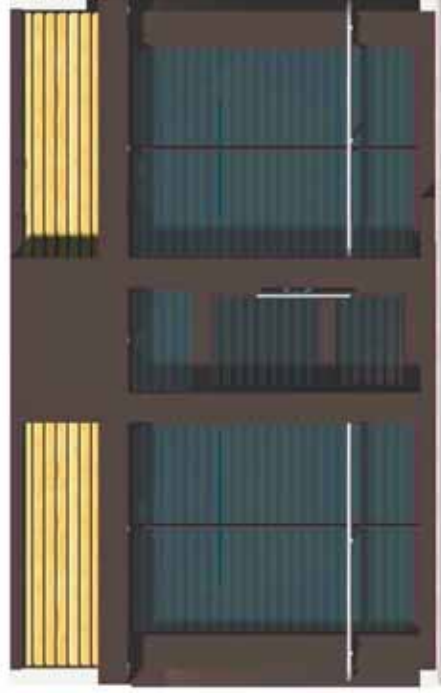


Примечание:
цветовые решения фасадов
по вариантам А,Б,В

ТИПОВЫЕ АРХИТЕКТУРНО-ХУДОЖЕСТВЕННЫЕ РЕШЕНИЯ ДЛЯ НЕСТАЦИОНАРНЫХ ТОРГОВЫХ ОБЪЕКТОВ

ВАРИАНТЫ КОНСТРУКТИВНОГО РЕШЕНИЯ ДЛЯ НЕСТАЦИОНАРНОГО ТОРГОВОГО ОБЪЕКТА – ТОРГОВЫЙ ПАВИЛЬОН

Торговый павильон
габариты: 5,2 х 4,2 м
площадь внутреннего
пространства – 20,0 кв.м

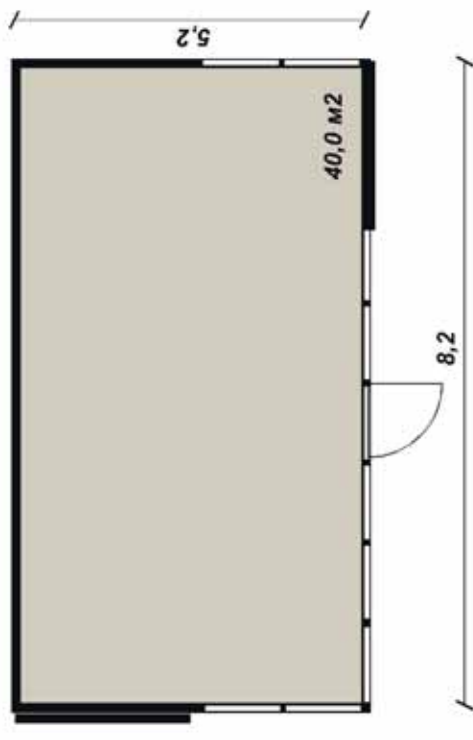


Примечание:
цветовые решения фасадов
по вариантам А,Б,В

ТИПОВЫЕ АРХИТЕКТУРНО-ХУДОЖЕСТВЕННЫЕ РЕШЕНИЯ ДЛЯ НЕСТАЦИОНАРНЫХ ТОРГОВЫХ ОБЪЕКТОВ

ВАРИАНТЫ КОНСТРУКТИВНОГО РЕШЕНИЯ ДЛЯ НЕСТАЦИОНАРНОГО ТОРГОВОГО ОБЪЕКТА – ТОРГОВЫЙ ПАВИЛЬОН

Торговый павильон
габариты: 8,2 x 5,2 м
площадь внутреннего
пространства – 40,0 кв.м



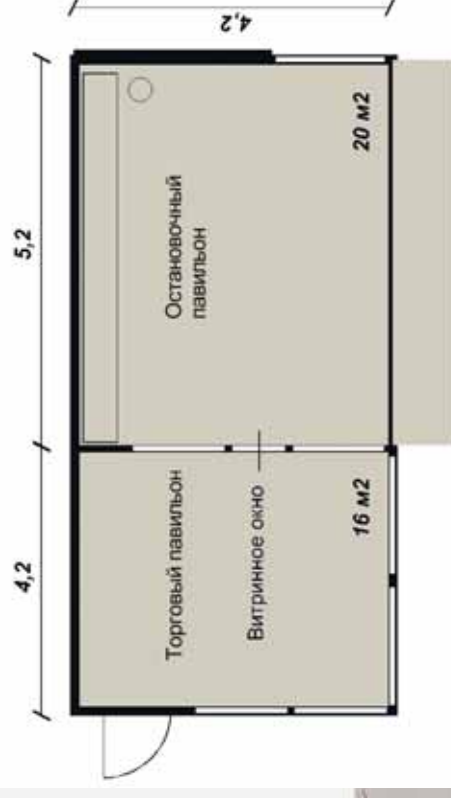
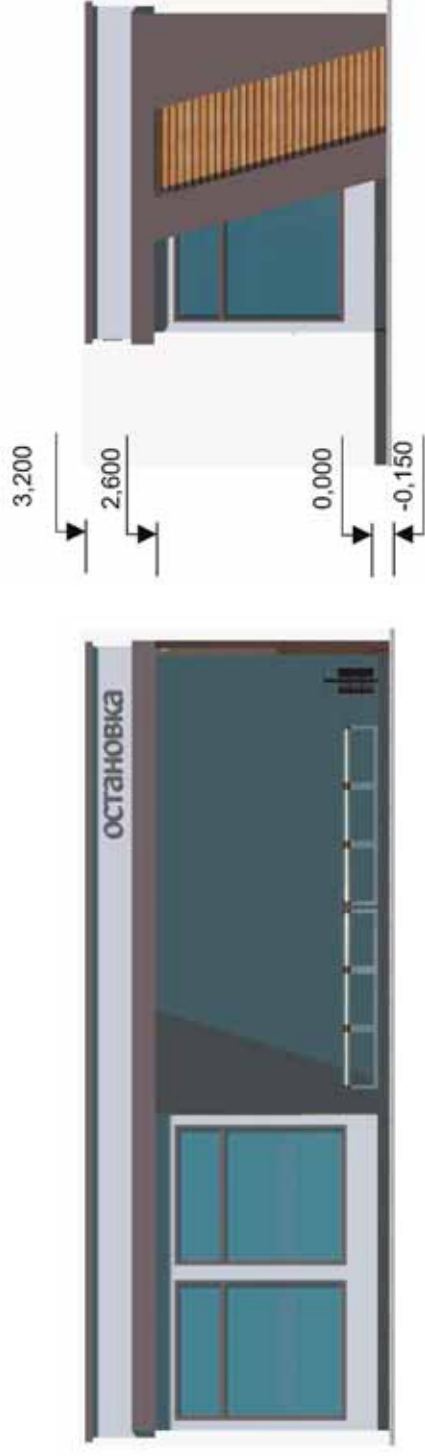
Примечание:
цветовые решения фасадов
по вариантам А,Б,В

ТИПОВЫЕ АРХИТЕКТУРНО-ХУДОЖЕСТВЕННЫЕ РЕШЕНИЯ ДЛЯ НЕСТАЦИОНАРНЫХ ТОРГОВЫХ ОБЪЕКТОВ

ВАРИАНТЫ КОНСТРУКТИВНОГО РЕШЕНИЯ ДЛЯ НЕСТАЦИОНАРНОГО ТОРГОВОГО ОБЪЕКТА - ТОРГОВО-ОСТАНОВОЧНЫЙ КОМПЛЕКС, ОБОРУДОВАННЫЙ ПАВИЛЬОНОМ ОТКРЫТОГО ТИПА

Площадь торгового зала торгового павильона – 16 кв. м с возможностью организации торговли в ночное время суток через витринное окно; площадь навеса остановочного павильона – 20 кв. м

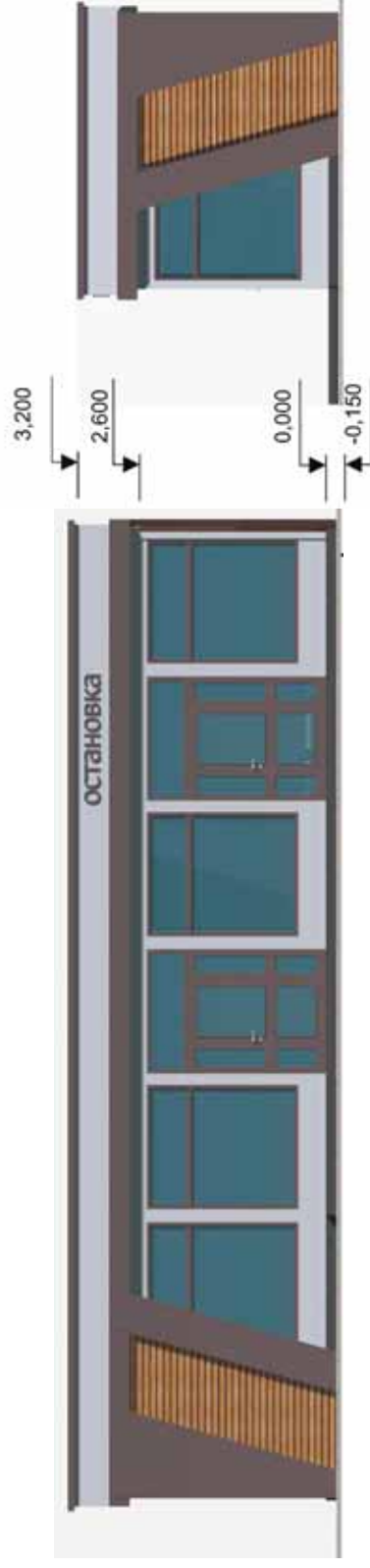
Примечание:
цветовые решения фасадов по вариантам А,Б,



ТИПОВЫЕ АРХИТЕКТУРНО-ХУДОЖЕСТВЕННЫЕ РЕШЕНИЯ ДЛЯ НЕСТАЦИОНАРНЫХ ТОРГОВЫХ ОБЪЕКТОВ

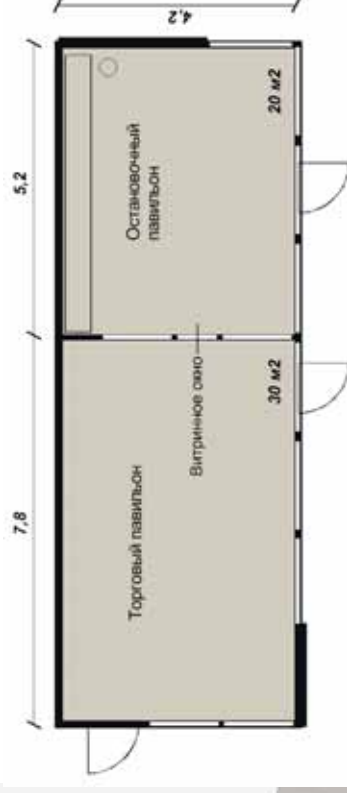
ВАРИАНТЫ КОНСТРУКТИВНОГО РЕШЕНИЯ ДЛЯ НЕСТАЦИОНАРНОГО ТОРГОВОГО ОБЪЕКТА - ТОРГОВО-ОСТАНОВОЧНОЙ КОМПЛЕКС, ОБОРУДОВАННОЙ ОСТАНОВОЧНЫМ ПАВИЛЬОНОМ ЗАКРЫТОГО ТИПА

Площадь торгового зала торгового павильона – 30 кв. м с возможностью организации торговли в ночное время суток через витринное окно; площадь остановочного павильона – 20 кв. м



Примечание:

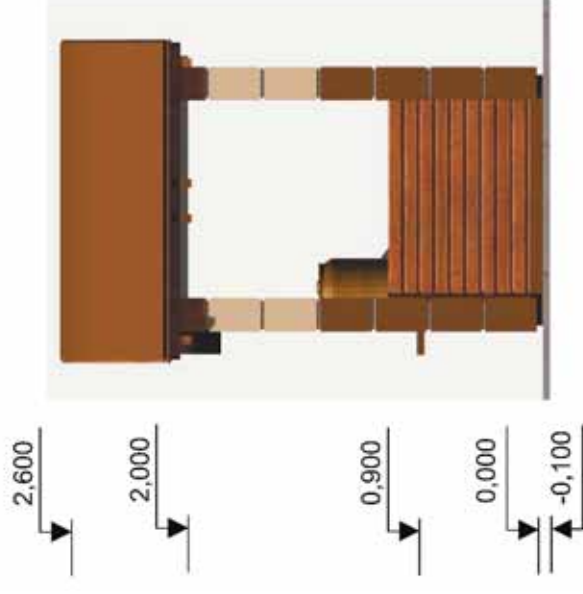
цветовые решения фасадов по вариантам А,Б,



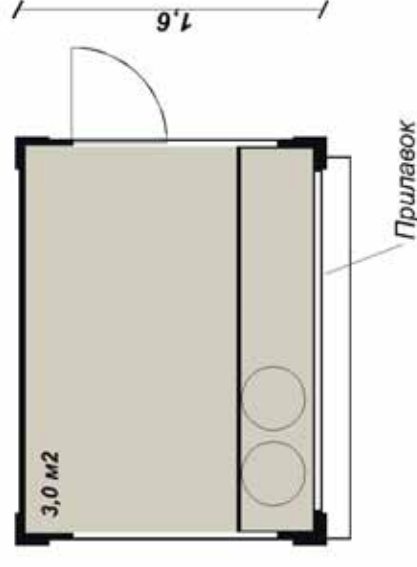
ТИПОВЫЕ АРХИТЕКТУРНО-ХУДОЖЕСТВЕННЫЕ РЕШЕНИЯ ДЛЯ НЕСТАЦИОНАРНЫХ ТОРГОВЫХ ОБЪЕКТОВ

ВАРИАНТЫ КОНСТРУКТИВНОГО РЕШЕНИЯ ДЛЯ НЕСТАЦИОНАРНОГО ТОРГОВОГО ОБЪЕКТА ТИПА - ТОРГОВАЯ ПАЛАТКА

Торговая палатка
габариты: 2,2 x 1,6 м
площадь внутреннего
пространства – 3,0 кв.м



Примечание:
цветовые решения фасадов
по вариантам А,Б,В



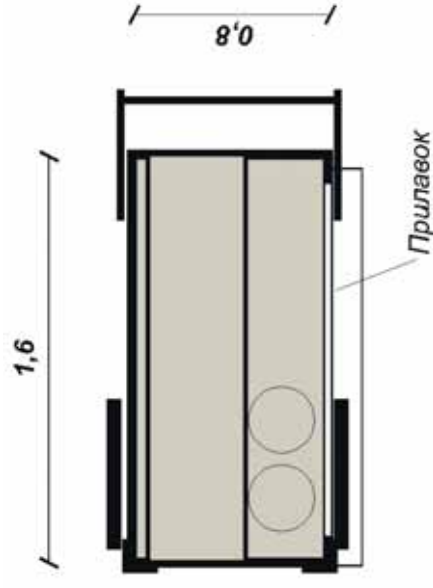
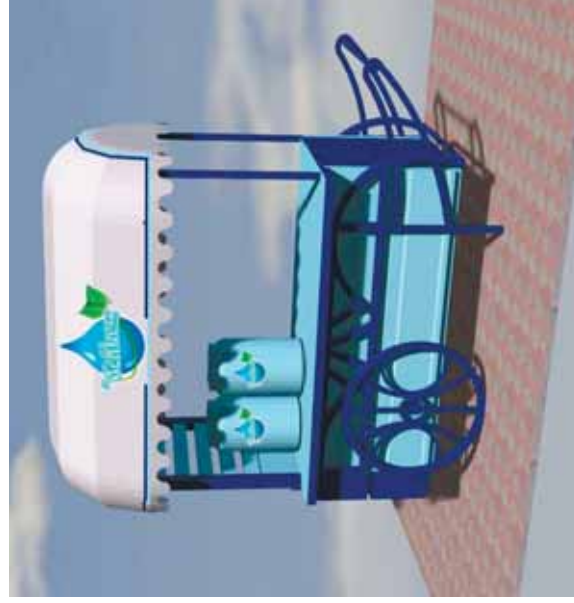
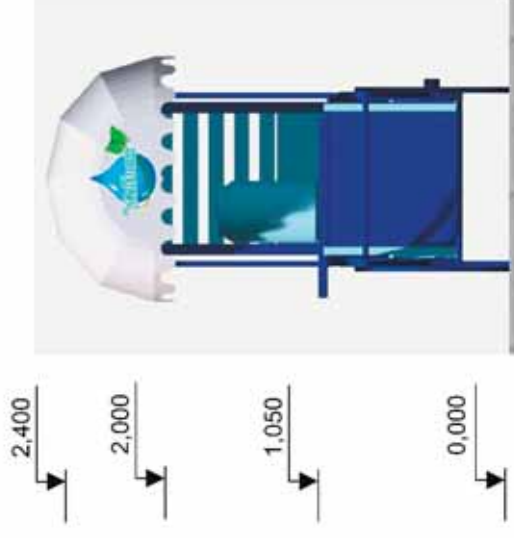
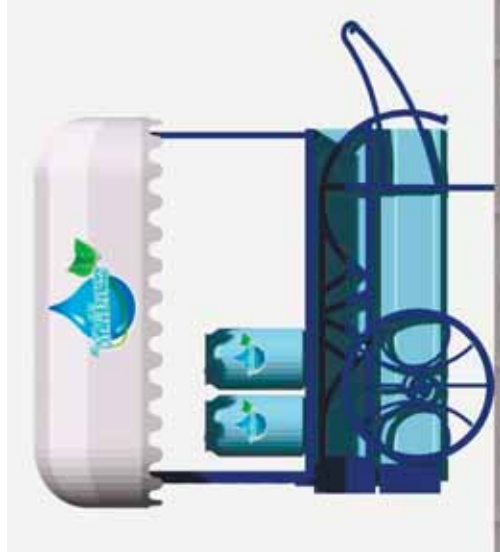
ТИПОВЫЕ АРХИТЕКТУРНО-ХУДОЖЕСТВЕННЫЕ РЕШЕНИЯ ДЛЯ НЕСТАЦИОНАРНЫХ ТОРГОВЫХ ОБЪЕКТОВ

ВАРИАНТЫ КОНСТРУКТИВНОГО РЕШЕНИЯ ДЛЯ НЕСТАЦИОНАРНОГО ТОРГОВОГО ОБЪЕКТА ТИПА - ТОРГОВАЯ ТЕЛЕЖКА

Торговая тележка

габариты: 1,6 х 0,8 м

Площадь места размещения
торговой тележки – 3,0 кв.м



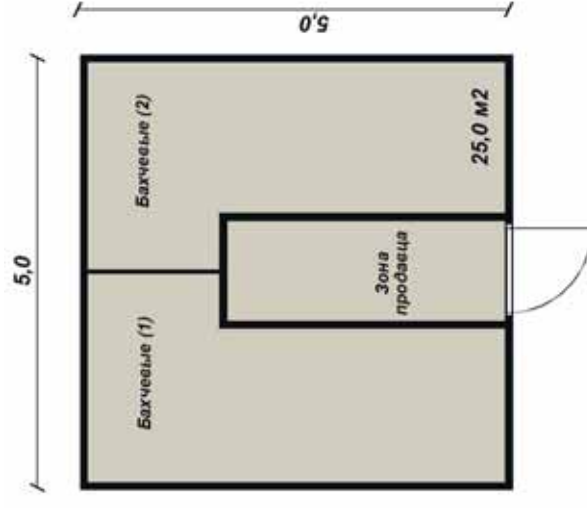
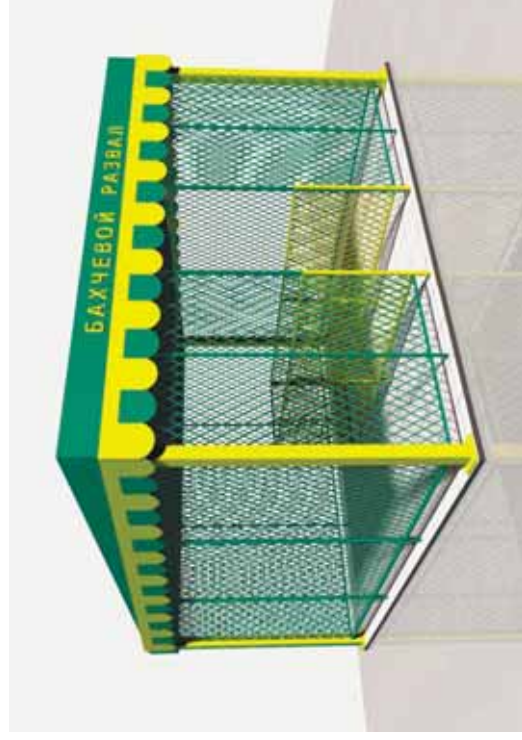
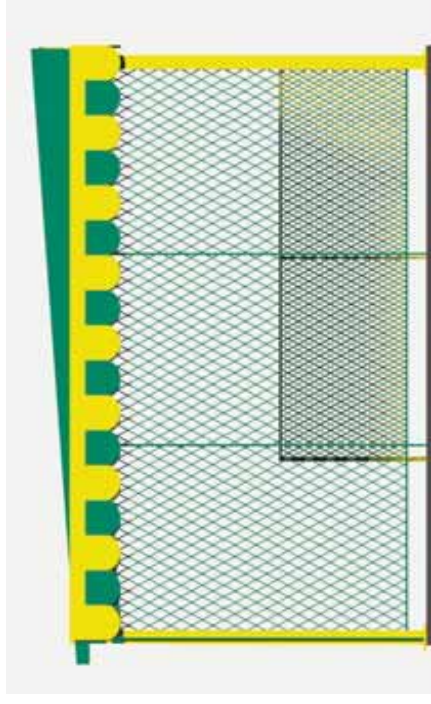
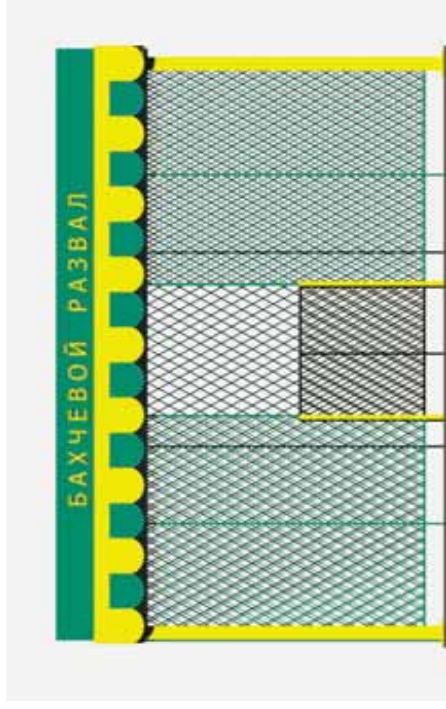
Примечание:

цветовые решения фасадов
по вариантам А,Б,В

ТИПОВЫЕ АРХИТЕКТУРНО-ХУДОЖЕСТВЕННЫЕ РЕШЕНИЯ ДЛЯ НЕСТАЦИОНАРНЫХ ТОРГОВЫХ ОБЪЕКТОВ

ВАРИАНТЫ КОНСТРУКТИВНОГО РЕШЕНИЯ ДЛЯ НЕСТАЦИОНАРНОГО ТОРГОВОГО ОБЪЕКТА - БАХЧЕВОЙ РАЗВАЛ

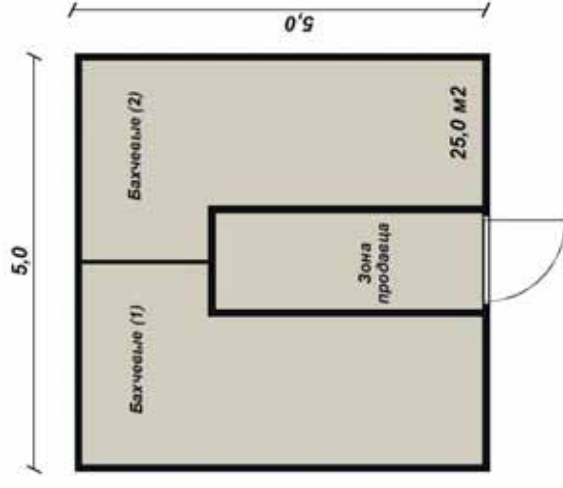
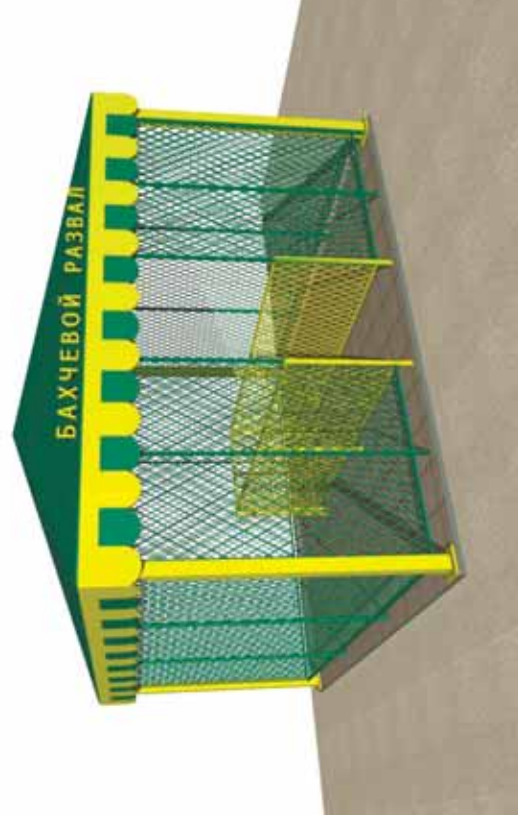
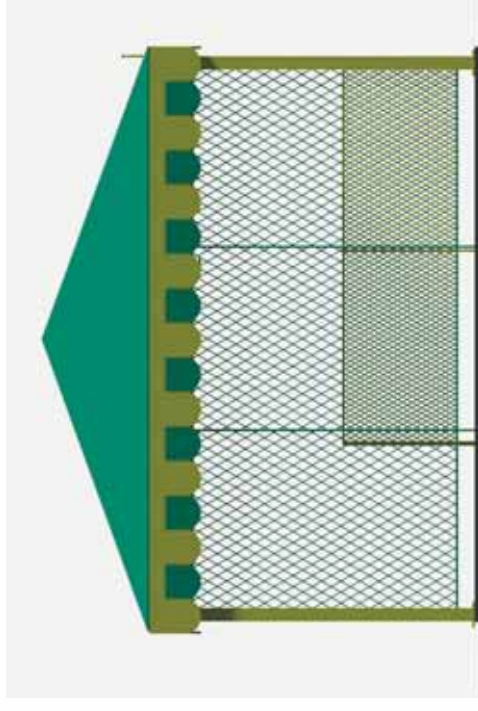
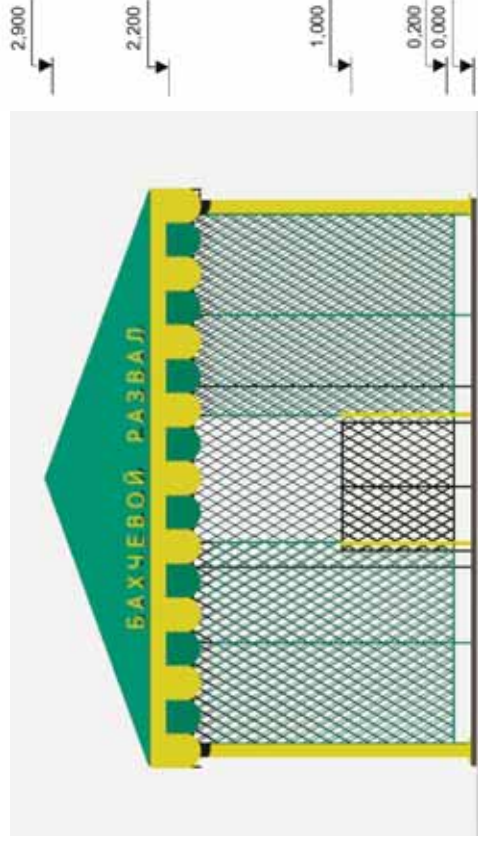
Навес – вариант 1
(односкатная кровля)
габариты: 5,0 х 5,0 м



ТИПОВЫЕ АРХИТЕКТУРНО-ХУДОЖЕСТВЕННЫЕ РЕШЕНИЯ ДЛЯ НЕСТАЦИОНАРНЫХ ТОРГОВЫХ ОБЪЕКТОВ

ВАРИАНТЫ КОНСТРУКТИВНОГО РЕШЕНИЯ ДЛЯ НЕСТАЦИОНАРНОГО ТОРГОВОГО ОБЪЕКТА - БАХЧЕВОЙ РАЗВАЛ

Навес – вариант 2
(шатровая кровля)
габариты: 5,0 x 5,0 м



ТИПОВЫЕ АРХИТЕКТУРНО-ХУДОЖЕСТВЕННЫЕ РЕШЕНИЯ ДЛЯ НЕСТАЦИОНАРНЫХ ТОРГОВЫХ ОБЪЕКТОВ

ВАРИАНТЫ КОНСТРУКТИВНОГО РЕШЕНИЯ ДЛЯ НЕСТАЦИОНАРНОГО ТОРГОВОГО ОБЪЕКТА - ЕЛОЧНЫЙ БАЗАР

Ограждение
габариты: 6,0 x 5,0 м

